

FUNÇÕES

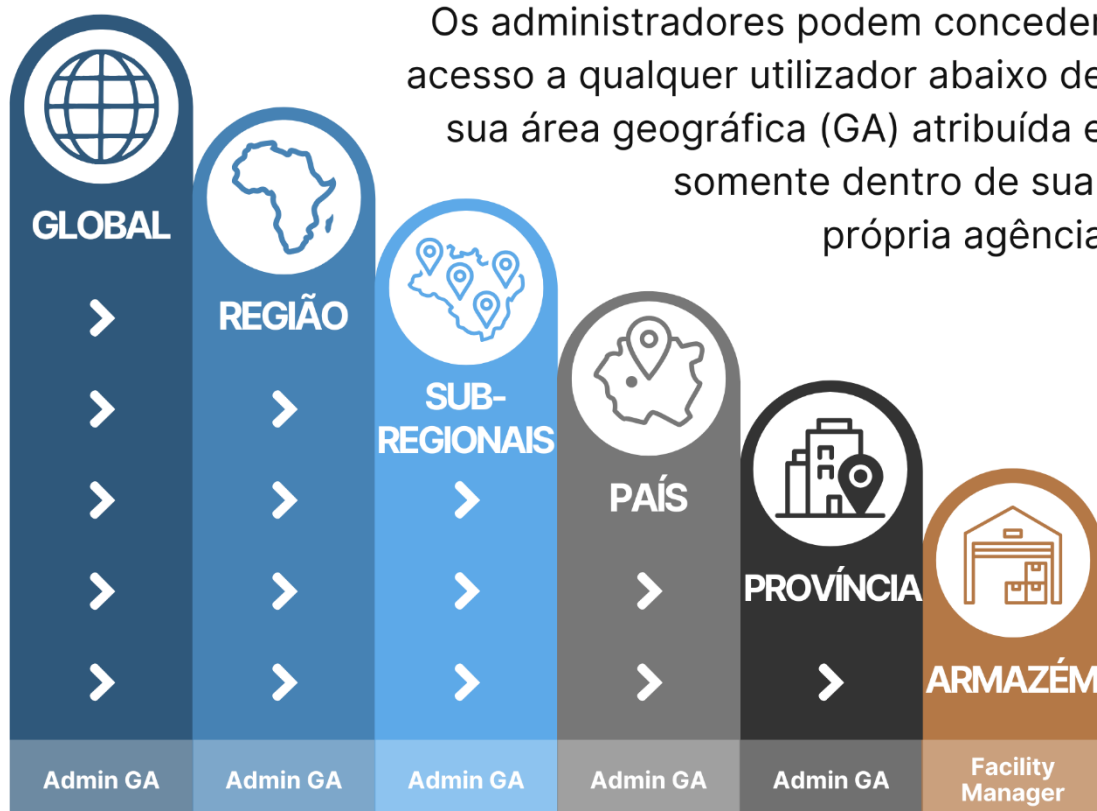
O Função de cada utilizador no STOCKHOLM dá-lhe acesso a determinadas funcionalidades da plataforma.

Um utilizador pode acessar e gerir todas as funções ao seu nível, bem como todas as funções abaixo do nível da sua função.

O quadro seguinte apresenta uma visão geral das funções em cascata em STOCKHOLM e dos direitos correspondentes.

FUNÇÕES DE ADMINISTRADOR

Os administradores podem conceder acesso a qualquer utilizador abaixo de sua área geográfica (GA) atribuída e somente dentro de sua própria agência



Abaixo encontra-se um quadro comparativo do acesso concedido a cada categoria de função para gerir determinados dados.

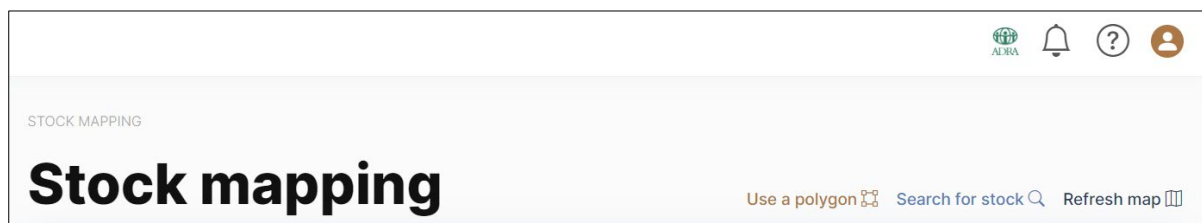
GERENCIAMENTO DE DADOS

Funções	Utilizadores	Áreas	Armazéns	Itens
Admin GA	✓ Convite	✓ Criar	✓ Criar	✓ Criar
Admin GA Donor	✓ Aceitar ✓ Alterar função	✓ Editar	✓ Editar	✓ Editar
Facility Manager			✓ Editar	✓ Criar
Facility Manager Donor			✓ Adicionar ou excluir ações	✓ Editar ✗ Criar 'Itens de org'

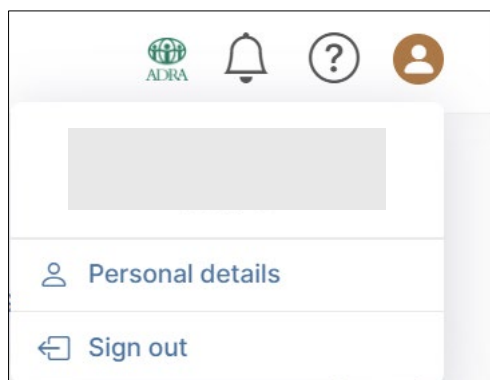
Somente para Agências, Áreas Geográficas e Armazéns afetados.

COMO VERIFICAR A SUA FUNÇÃO

1. Clique no **ícone Perfil** no canto superior direito de qualquer página.



2. Selecione **Dados pessoais**.



3. Verifique a **Área Geográfica** e/ou os **Armazéns** que lhe foram atribuídos.

A sua categoria de função é o nível mais elevado de acesso que lhe foi atribuído, correspondendo a:

- a) Administrador de uma Área Geográfica (Admin GA); ou
- b) Gerente do Armazém.

ASSISTÊNCIA SUPLEMENTAR

Para obter apoio para as diferentes funções no âmbito do STOCKHOLM, [entre em contato com a equipe ESUPS.](#)